



**Bonfiglioli**



**ROYSE**  
rodamientos y servicios  
Desde 1979

## Gama de productos

Discrete Manufacturing &  
Process Industries



DISCRETE MANUFACTURING &  
PROCESS INDUSTRIES







# Discrete Manufacturing & Process Industries



## Motorreductores industriales

- Serie A
- Serie C
- Serie F
- Serie S
- Serie VF/W
- Serie VF-EP/W-EP
- Serie 300M
- Serie 3/H
- Serie HDO
- Serie HDP
- Serie HDPE

## Motores eléctricos

- Serie BN/M
- Serie BE/ME
- Serie BX/MX
- Serie BX Heavy Duty
- Serie BSR



SATISFACCIÓN DE LAS NECESIDADES DE LOS CLIENTES



RED DE DISTRIBUCIÓN INTERNACIONAL



MEJORA DEL RENDIMIENTO DE LAS APLICACIONES

## Colaborador para todas las aplicaciones industriales

Bonfiglioli fabrica más de 1,5 millones de productos cada año y ofrece soluciones totalmente integradas que se adecuan a la perfección a una gran variedad de aplicaciones de más de veinte sectores industriales.

Con más de 60 años de experiencia en una amplia gama de reductores, motorreductores, motores eléctricos y convertidores, los clientes tienen la oportunidad de aprovechar unas características técnicas excepcionales y un rendimiento extraordinario en todas las aplicaciones industriales.

Nuestras soluciones mecatrónicas para automatización industrial ofrecen el nivel de precisión, eficiencia y optimización energética más alto posible. Estas soluciones incluyen reductores planetarios de precisión, servomotores, convertidores de lazo abierto y cerrado, servoconvertidores y convertidores regenerativos.

Bonfiglioli también ofrece soluciones para:



ELECTROMOVILIDAD



MOTION & ROBOTICS



MÓVIL



EÓLICA

[www.bonfiglioli.com](http://www.bonfiglioli.com)



## Siempre al lado de nuestros clientes de todo el mundo



Nuestra presencia internacional nos sitúa siempre donde nuestros clientes nos necesitan. Creemos que una profunda comprensión de los requisitos de la aplicación, tanto técnica como medioambiental, marca la diferencia a la hora de ofrecer los productos adecuados en el momento oportuno.



LEAN  
MANUFACTURING



INDUSTRY 4.0



PLAZOS DE  
ENTREGA  
REDUCIDOS



PRESENCIA  
INTERNACIONAL

Bonfiglioli ha globalizado la producción a lo largo de los años. En la actualidad, existen 14 plantas de producción operativas en todo el mundo para servir a los clientes de los mercados locales de forma más eficaz. Nuestras plantas de Italia, Alemania, Estados Unidos, Brasil, India, China, Vietnam y Eslovaquia forman una red de distribución realmente eficiente.

Nuestra máxima prioridad es la excelencia.

Utilizamos las tecnologías más vanguardistas para optimizar la producción diaria. Bonfiglioli está plenamente comprometido con la consecución de un lugar de trabajo más sostenible y respalda varias iniciativas locales.

Todos los empleados de Bonfiglioli prestan la máxima atención a los detalles, incluidos los más pequeños, para garantizar el suministro de productos de calidad inigualable a los clientes.

## Configure su producto en Mosaico



Mosaico es la plataforma de comercio electrónico de Bonfiglioli, creada para facilitar la compra y la configuración de los productos. Como está plenamente integrada con la base de datos de productos de Bonfiglioli, ofrece a los usuarios más flexibilidad a la hora de configurar una solución y de realizar el seguimiento de pedidos.



### Una completa plataforma de comercio electrónico para que sea el dueño de sus soluciones

Mosaico guía a los clientes, distribuidores y agentes a lo largo del proceso de configuración del producto adecuado para sus necesidades específicas y también les ofrece apoyo para el desarrollo de las actividades de diseño y gestión de pedidos. El sistema acelera de forma considerable la configuración del producto y el proceso de pedidos, lo que permite mejorar la seguridad y la precisión.

Gracias a la tecnología basada en la red, los clientes pueden contactar con el servicio técnico de Bonfiglioli las 24 horas del día, los 365 días del año, desde cualquier lugar del mundo. Los clientes registrados pueden acceder a dibujos y especificaciones técnicas actualizados constantemente y creados de forma específica para la designación exacta del producto que necesitan. Este servicio proporciona a los usuarios asistencia en línea para ayudarlos con:

- La configuración de los productos de Bonfiglioli.
- La descarga de dibujos/datos técnicos en 3D y 2D.
- La ventaja que obtienen al utilizar la ayuda de Bonfiglioli durante la configuración de los productos.



**Soluciones  
específicas para la  
industria**



# Creación de soluciones especiales para distintas industrias



Bonfiglioli desarrolla soluciones industriales completas que se realizan a medida para satisfacer los requisitos exactos de la aplicación. Gracias a décadas de experiencia, contamos con conocimientos específicos en el sector que nos permiten ayudar a los clientes en cualquier proyecto mediante soluciones a medida.



ALIMENTOS,  
BEBIDAS Y  
TABACO



MANIPULACIÓN  
DE MATERIALES



MINERÍA



ENVASADO



RECICLADO



CAÑA DE  
AZÚCAR



TRATAMIENTO  
DE AGUAS  
RESIDUALES



PROCESADO  
DE HORMIGÓN



PLANTA DE  
ASFALTO



PLANTA DE  
CEMENTO

## Otros sectores:

- Biogás
- Caucho y plásticos
- Metalurgia
- Control de accesos
- Climatización y refrigeración comercial
- Sistemas de logística y almacenamiento
- Petróleo y gas
- Generación de energía
- Piedra, arcilla y vidrio



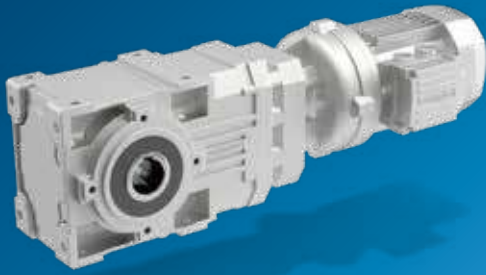
ROYSE

**Motorreductores  
industriales**





# Reductores y motorreductores cónicos



## Serie A

La serie A combina eficiencia y fiabilidad elevadas, costes bajos de mantenimiento y una amplia gama de par. El diseño perpendicular entre la ENTRADA y la SALIDA hace particularmente compacta la serie A. La combinación del conjunto de engranajes convierte a este producto de ángulo recto en el más eficiente y duradero de la cartera de productos ligeros y medianos de Bonfiglioli.



REDUCTORES ATEX DISPONIBLES

### Relaciones de reducción

- 4.9 ... 1,715

### Potencia mecánica

- 0.22 ...150 kW

### Motores

- Entrada con eje macizo
- Entrada con acoplamiento del motor eléctrico:
  - M, ME, MX (asíncrono compacto)
  - BMD (servomotor de imanes permanentes)
  - BSR (reluctancia IEC)
  - BN, BE, BX (asíncrono IEC)
  - BS (monofásico IEC)

### Opciones de motores

- Sensores de termistores y termostatos
- Refrigeración forzada independiente
- Encoder incremental o absoluto sin/cos mono/multivuelta
- Tropicalización
- Calefactores anticondensación
- Antirretorno

### Opciones principales

- Protección de superficie hasta C5
- Rodamientos reforzados
- Juego reducido
- Brazo de reacción
- Retenes de fluoroelastómero
- Doble retén en la entrada
- Retenes de taconita

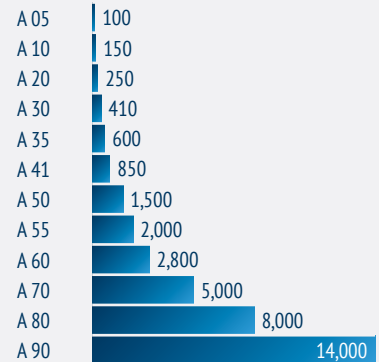
### Beneficios principales

- Espacio de montaje reducido
- Espacio reducido de instalación
- Juego mecánico reducido
- Solución altamente dinámica y de ahorro de energía
- Amplia gama de selección de velocidades de salida
- Los reductores pueden funcionar de modo seguro en ambientes explosivos

### Características principales

- Entrada - Salida en ángulo recto
- Acoplamiento con motor compacto
- Unión eje-piñón mediante interferencia
- Adaptación a servomotor
- Amplio rango de reducción (4 etapas)
- Certificación ATEX disponible

### Rango de par (Nm)



# Reductores y motorreductores en línea



## Serie C

La serie C ha sido diseñada para satisfacer los requerimientos de las tareas estándar en el entorno industrial. Esta serie logra características de fiabilidad, eficiencia y solidez de primer nivel, además de una amplia gama de pares de salida. La gama extremadamente vasta de Relaciones de reducción, obtenidas mediante las versiones de 2, 3 o 4 etapas permite a los clientes adaptar la serie C para cualquier tipo de aplicación y encontrar la perfecta combinación para los requisitos de velocidad de salida.



REDUCTORES ATEX DISPONIBLES

### Relaciones de reducción

- 2.6 ... 1,481

### Potencia mecánica

- 0.09 ... 213 kW

### Motores

- Entrada con eje macizo
- Entrada con acoplamiento del motor eléctrico:
  - M, ME, MX (asíncrono compacto)
  - BMD (servomotor de imanes permanentes)
  - BSR (reluctancia IEC)
  - BN, BE, BX (asíncrono IEC)
  - BS (monofásico IEC)

### Opciones de motores

- Sensores de termistores y termostatos
- Refrigeración forzada independiente
- Encoder incremental o absoluto sin/cos mono/multivuelta
- Tropicalización
- Calefactores anticondensación
- Antirretorno

### Opciones principales

- Protección de superficie hasta C5
- Doble retén en la entrada
- Retenes de fluoroelastómero
- Juego reducido

### Beneficios principales

- Solución rentable
- Espacio de montaje reducido
- Fácil mantenimiento
- Funcionamiento en entornos con altas temperaturas
- Elevada resistencia a los golpes externos
- Transmisión de par coaxial pura

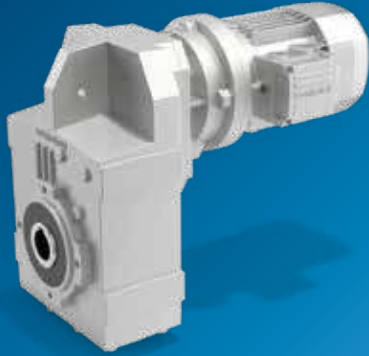
### Características principales

- Diseño compacto
- Acoplamiento del motor compacto
- Carcasa Unibox
- Unión eje-piñón mediante interferencia
- Adaptación a servomotor
- Amplio rango de reducción (4 etapas)
- Certificación ATEX disponible

### Rango de par (Nm)

C 05	45
C 12	100
C 22	200
C 32	300
C 36	450
C 41	600
C 51	1,000
C 61	1,600
C 70	2,300
C 80	4,000
C 90	7,200
C 100	12,000

# Reductores y motorreductores de ejes paralelos helicoidales



## Serie F

La serie F es una solución extraordinaria para aquellos clientes que están buscando un accionamiento que maximice la flexibilidad de montaje. Gracias a los orificios laterales de la carcasa, la serie F puede montarse también directamente en la máquina, además de todas las posiciones convencionales de montaje. Este motorreductor garantiza un funcionamiento con bajo ruido, es fiable y de elevada eficiencia. Entre las características de la serie F encontramos alta densidad de par, una amplia gama de relación de engranaje y un diseño compacto.



REDUCTORES ATEX DISPONIBLES

### Relaciones de reducción

- 6.4 ... 2,099

### Potencia mecánica

- 0.09 ... 123 kW

### Motores

- Entrada con eje macizo
- Entrada con acoplamiento del motor eléctrico:
  - M, ME, MX (asíncrono compacto)
  - BMD (servomotor de imanes permanentes)
  - BSR (reluctancia IEC)
  - BN, BE, BX (asíncrono IEC)
  - BS (monofásico IEC)

### Opciones de motores

- Sensores de termistores y termostatos
- Refrigeración forzada independiente
- Encoder incremental o absoluto sin/cos mono/multivuelta
- Tropicalización
- Calefactores anticondensación
- Antirretorno

### Opciones principales

- Antirretorno
- Juego reducido
- Agujeros para montaje lateral
- Brazo de reacción (con cojinetes antivibración)

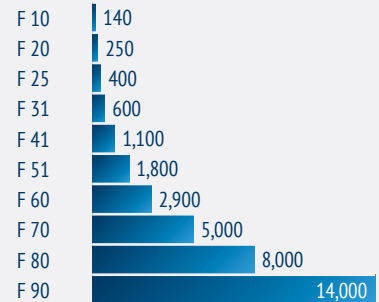
### Beneficios principales

- Solución rentable
- Espacio de montaje reducido
- Robustez
- Juego mecánico reducido
- Solución altamente dinámica y de ahorro de energía

### Características principales

- Agujeros para montaje lateral
- Diseño compacto
- Acoplamiento del motor compacto
- Carcasa Unibox
- Unión eje-piñón mediante interferencia
- Adaptación a servomotor
- Amplio rango de reducción (4 etapas)
- Certificación ATEX disponible

### Rango de par (Nm)





# Reductores de una sola etapa



## Serie S

El diseño de la serie S convierte a este motorreductor en un componente particularmente eficaz para las aplicaciones de bombas, ventiladores y sopladores. Para satisfacer las necesidades de los clientes en estos sectores, la serie S también está disponible en las versiones con patas o brida y puede ser completada con una amplia gama de motores fabricados completamente por Bonfiglioli. Pueden acoplarse a la serie S motores asíncronos, IEC y compactos (B-BE-BX/M-ME-MX), servomotores (BMD) y motores de reluctancia (BSR). Gracias a la amplitud de su carter, Bonfiglioli proporciona a los clientes una solución perfectamente equilibrada en términos de eficiencia, dinámica y rentabilidad.

### Relaciones de reducción

- 1.4 ... 13.1

### Potencia mecánica

- 0.09 ... 11.6 kW

### Motores

- Entrada con eje macizo
- Entrada con acoplamiento del motor eléctrico:
  - M, ME, MX (asíncrono compacto)
  - BSR (reluctancia IEC)
  - BN, BE, BX (asíncrono IEC)
  - BS (monofásico IEC)

### Opciones de motores

- Sensores de termistores y termostatos
- Refrigeración forzada independiente
- Encoder incremental o absoluto sin/cos mono/multivuelta
- Tropicalización
- Calefactores anticondensación
- Antirretorno

### Opciones principales

- Retenes dobles
- Retenes de fluoroelastómeros
- Juego reducido
- Protección de superficie hasta C5

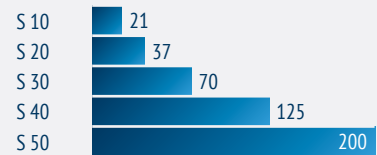
### Beneficios principales

- Espacio de montaje reducido
- Robustez
- Juego mecánico reducido
- Solución altamente dinámica y de ahorro de energía
- Amplia gama de selección de velocidades de salida
- Los reductores pueden funcionar de modo seguro en ambientes explosivos

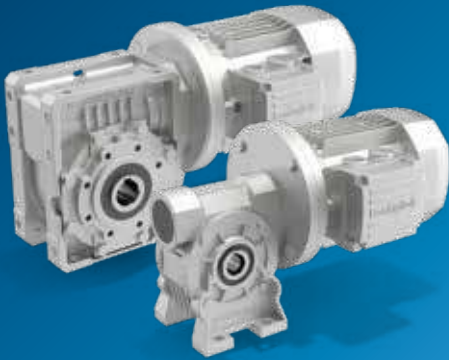
### Características principales

- Diseño esencial
- Acoplamiento del motor compacto
- Carcasa Unibox
- Unión eje-piñón mediante interferencia
- Adaptación a servomotor

### Rango de par (Nm)



# Reductores y motorreductores de tornillo sinfín universal



## Serie VF/W

La serie VF/W tuvo éxito al combinar una calidad sin compromisos, con un tecnología de última generación a un precio competitivo. Su flexibilidad viene dada por la amplia selección de varias opciones de montaje, las configuraciones de ejes complemente flexibles, todas ellas estándar. Gracias a varias técnicas de fabricación patentadas, la serie VF/W de Bonfiglioli destaca por su larga vida útil y fiabilidad.



REDUCTORES ATEX DISPONIBLES

### Relaciones de reducción

- 7 - 300 ... 2,300

### Potencia mecánica

- 0.04 ...75 kW

### Motores

- Entrada con eje macizo
- Entrada con acoplamiento del motor eléctrico:
  - M, ME, MX (asíncrono compacto)
  - BSR (reluctancia IEC)
  - BN, BE, BX (asíncrono IEC)
  - BS (monofásico IEC)

### Opciones de motores

- Sensores de termistores y termostatos
- Refrigeración forzada independiente
- Encoder incremental o absoluto sin/cos mono/multivuelta
- Tropicalización
- Calefactores anticondensación
- Antirretorno

### Opciones principales

- Protección de superficie hasta C5
- Rodamientos reforzados y brida corta
- Brazo de reacción
- Retenes de fluoroelastómero

### Beneficios principales

- Solución rentable
- Baja emisión de ruidos
- Elevada capacidad de sobrecarga
- Espacio de montaje reducido
- Larga vida útil
- Alta fiabilidad
- Múltiples configuraciones posibles
- Una amplia gama de selección de par/velocidad de salida
- Espacio reducido de instalación y amplia gama de selección de velocidades de salida

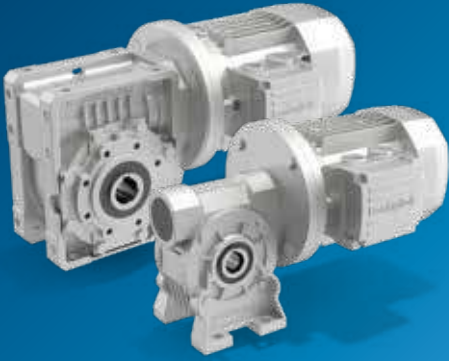
### Características principales

- Tecnología de tornillo sin fin consolidada
- Diseño compacto
- Elevados estándares de calidad
- Técnicas de fabricación patentadas
- Amplia gama de opciones/ versiones
- Versión pre-etapa
- Certificación ATEX disponible

### Rango de par (Nm)

VF 27	13
VF 30	24
VF 44	55
VF 49	88
W 63	190
W 75	320
W 86	440
W 110	830
VF 130	1,500
VF 150	2,000
VF 185	3,600
VF 210	5,000
VF 250	7,100

# Reductores y motorreductores de tornillo sinfín con protección mejorada



## Serie VF/W-EP

La serie VF/W-EP está diseñada para satisfacer los requisitos de la restauración y las industrias químicas y farmacéuticas, y, más generalmente, para asegurar un funcionamiento libre de riesgos en entornos hostiles. Esta versión del motorreductor se fabrica con retenes mejorados, mayor protección contra la corrosión y pintura apropiada para el contacto accidental con los alimentos como opción estándar. Todas estas características se unen para satisfacer los requerimientos higiénicos más estrictos y para aumentar considerablemente la vida útil operativa y la limpieza del motorreductor en entornos húmedos y hostiles.

### Relaciones de reducción

- 7 ... 300

### Grado de protección

- IP56 como estándar

### Potencia mecánica

- 0,12 ... 4 kW

### Motores

- Entrada con eje macizo
- Entrada con acoplamiento del motor eléctrico:
  - M, ME, MX (asíncrono compacto)
  - BN, BE, BX (asíncrono IEC)

### Opciones de motores

- Sensores de termistores y termostatos
- Refrigeración forzada independiente
- Encoder incremental o absoluto sin/cos mono/multivuelta
- Calefactores anticondensación
- Antirretorno

### Opciones principales

- Lubricante en conformidad con la norma alimentaria, Clase H1
- Retenes de doble labio para lavado con estructura de acero inoxidable
- Retenes de fluoroelastómero en eje de salida con muelle de carga interior de acero inoxidable
- Pinturas registradas conformes con FDA y NSF para zonas de contacto con alimentos
- Protección de superficie hasta C5M

### Beneficios principales

- Evita entrada de polvo y está protegido contra los chorros de agua
- Contaminación medioambiental reducida
- Flexibilidad de montaje
- Compatible con las zonas de producción de alimentos (FDA & NSF)
- Apropiado para entornos húmedos
- Antioxidante
- Fácil de lavar

### Características principales

- Tropicalizado
- Agujeros de drenaje de condensación
- Pernos y placas de identificación de acero inoxidable
- Reductor totalmente sellado
- Salida de acero inoxidable
- Lubricantes y barnizados para uso alimentario
- Retenes especiales

### Rango de par (Nm)

VF 44	55
VF 49	88
W 63	190
W 75	320
W 86	440



# Reductores y motorreductores planetarios industriales



## Serie 300M

Los reductores de la serie 300M de Bonfiglioli son una solución extraordinaria para todas aquellas aplicaciones de la industria pesada donde el tamaño compacto no es una opción. Gracias a su diseño modular, la serie 300M puede personalizarse para satisfacer los requisitos de una gama extremadamente amplia de aplicaciones. La experiencia de Bonfiglioli en la tecnología planetaria garantiza un producto con procedimientos de fabricación y diseño de elevada calidad. La serie 300 opera sin tiempos muertos indeseados incluso en los entornos más difíciles. Este reductor planetario alcanza una flexibilidad de alto nivel gracias a varias salidas, como también a las configuraciones de entrada disponibles para los 20 tamaños.



REDUCTORES ATEX DISPONIBLES

### Relaciones de reducción

- 3.4 ... 2,916

### Potencia mecánica

- hasta 1,050 kW

### Motores

- Entrada con eje macizo
- Entrada con acoplamiento del motor eléctrico:
  - M, ME, MX (asíncrono compacto)
  - BSR (reluctancia IEC)
  - BN, BE, BX (asíncrono IEC)
  - BS (monofásico IEC)

### Opciones de motores

- Sensores de termistores y termostatos
- Refrigeración forzada independiente
- Encoder incremental o absoluto sin/cos mono/multivuelta
- Tropicalización
- Calefactores anticondensación
- Antirretorno

### Opciones principales

- Versión angular o en línea
- Unidad de refrigeración independiente
- Solución de refrigeración integrada patentada
- Retenes de taconita
- Certificación ATEX para ambientes explosivos

### Beneficios principales

- Alta densidad de par
- Salida de alta potencia y reducción extrema de la velocidad
- Bajos costes de mantenimiento
- Extremadamente personalizable
- Flexibilidad
- Utilizable en ambientes explosivos

### Características principales

- Elevado ratio par/peso transmisible
- Versión combinada (serie HD, A, W/ VF)
- Elevados estándares de calidad
- Alta resistencia a los golpes
- Amplia gama de opciones y accesorios
- Compatible con motor eléctrico e hidráulico
- Ventilador integrado
- Certificación ATEX disponible

### Rango de par (Nm)

300	1,250
301	2,460
303	2,970
304	3,960
305	5,800
306	10,840
307	15,680
309	23,240
310M	33,460
311M	49,210
313M	60,940
314M	80,640
315M	100,800
316M	134,390
317M	207,490
318M	297,550
319	471,190
321	655,740
323	890,310
325	1,286,000

# Reductores combinados cónicos/planetarios de alta resistencia



## Serie 3/H

La serie de reductores 3/H de Bonfiglioli combina la alta tecnología, el rendimiento y la eficacia de los reductores planetarios con la resistencia, la calidad y la fiabilidad de los reductores ortogonales. Estos reductores ofrecen una gran transmisión de potencia en cualquier espacio estrecho, gracias a su diseño angular. La serie 3/H puede también suministrarse con un conjunto de características tales como acoplamientos hidráulicos o circuitos de refrigeración adaptados a las necesidades de los clientes.

### Relaciones de reducción

- 89.1... 1,070

### Potencia mecánica

- 0,12 ... 4 kW

### Motores

- Entrada con eje macizo
- Entrada con acoplamiento del motor eléctrico:
  - M, ME, MX (asíncrono compacto)
  - BSR (reluctancia IEC)
  - BN, BE, BX (asíncrono IEC)
  - BS (monofásico IEC)

### Opciones de motores

- Sensores de termistores y termostatos
- Refrigeración forzada independiente
- Encoder incremental o absoluto sin/cos mono/multivuelta
- Tropicalización
- Calefactores anticondensación
- Antirretorno

### Opciones principales

- Dispositivos térmicos auxiliares
- Lubricación forzada
- Antirretorno
- Brazo de reacción
- Bancada
- Acoplamientos hidráulicos
- Frenos de zapata

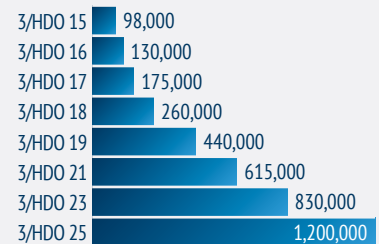
### Beneficios principales

- Alta potencia y par transmisible
- Apropiado para las aplicaciones de alta resistencia
- Alta resistencia a los golpes
- Alta fiabilidad
- Fácil mantenimiento
- Producto altamente personalizable

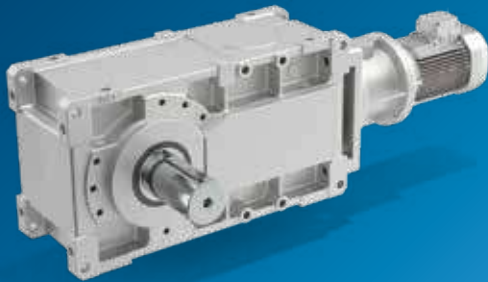
### Características principales

- Par máximo transmisible en el portfolio de Bonfiglioli
- Diseñado para garantizar los intervalos de servicio de mayor duración
- Diseño modular
- Amplia gama de opciones disponibles
- Varios sistemas de refrigeración disponibles
- Fácil integración con placas base

### Rango de par (Nm)



# Reductores cónicos de alta resistencia



## Serie HDO

Cuando se necesita un par elevado, robustez, fiabilidad y una larga vida útil entonces la serie HDO de Bonfiglioli es la mejor opción. Gracias a los materiales de elevada calidad y a su diseño optimizado, la serie HDO puede operar en los entornos más difíciles, como también en atmósferas explosivas, con bajos costes de mantenimiento y largos intervalos de servicio. La serie HDO también puede personalizarse totalmente gracias a su cartera extremadamente amplia de opciones y accesorios. Por lo tanto, se ajusta a la mayoría de las necesidades de un gran número de aplicaciones.



REDUCTORES ATEX DISPONIBLES

### Relaciones de reducción

- 5.6 ... 490

### Motores

- Entrada con eje macizo
- Entrada con acoplamiento del motor eléctrico:
  - BSR (reluctancia IEC)
  - BN, BE, BX (asíncrono IEC)

### Opciones de motores

- Sensores de termistores y termostatos
- Refrigeración forzada independiente
- Encoder incremental o absoluto sin/cos mono/multivuelta
- Tropicalización
- Calefactores anticondensación

### Opciones principales

- Refrigeración del ventilador, bobina de enfriamiento, calefactor de aceite
- Unidad de refrigeración externa
- Antirretorno
- Lubricación forzada
- Sensores de nivel de aceite y temperatura
- Drywell
- Retenes de taconite
- Certificación ATEX para ambientes explosivos

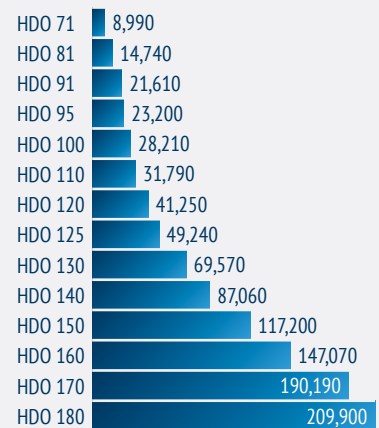
### Beneficios principales

- Alimentación altamente transmisible
- Robustez
- Flexibilidad de montaje
- Utilizable en ambientes explosivos

### Características principales

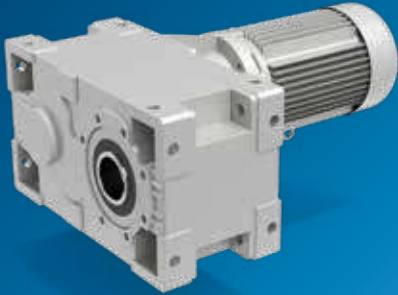
- Carcasa de hierro fundido esferoidal
- Simetría del reductor y planitud de eje E/S
- Amplia gama de opciones y accesorios
- Elevados estándares de diseño
- Certificación ATEX disponible

### Rango de par (Nm)





# Reductores de ejes paralelos helicoidales de alta resistencia



## Serie HDP

Cuando se necesita un par elevado, robustez, fiabilidad y una larga vida útil entonces la serie HDP de Bonfiglioli es la mejor opción. Gracias a los materiales de elevada calidad y a su diseño optimizado, la serie HD puede operar en los entornos más difíciles, como también en atmósferas explosivas, con bajos costes de mantenimiento y largos intervalos de servicio. La serie HDP también puede personalizarse totalmente gracias a su cartera extremadamente amplia de opciones y accesorios. Por lo tanto, se ajusta a la mayoría de las necesidades de un gran número de aplicaciones.



REDUCTORES ATEX DISPONIBLES

### Relaciones de reducción

- 7.1 ... 500

### Motores

- Entrada con eje macizo
- Entrada con acoplamiento del motor eléctrico:
  - BSR (reluctancia IEC)
  - BN, BE, BX (asíncrono IEC)

### Opciones de motores

- Sensores de termistores y termostatos
- Refrigeración forzada independiente
- Encoder incremental o absoluto sin/cos mono/multivuelta
- Tropicalización
- Calefactores anticondensación

### Opciones principales

- Refrigeración del ventilador, bobina de enfriamiento, calefactor de aceite
- Unidad de refrigeración externa
- Antirretorno
- Lubricación forzada
- Sensores de nivel de aceite y temperatura
- Drywell
- Retenes de taconite
- Certificación ATEX para ambientes explosivos

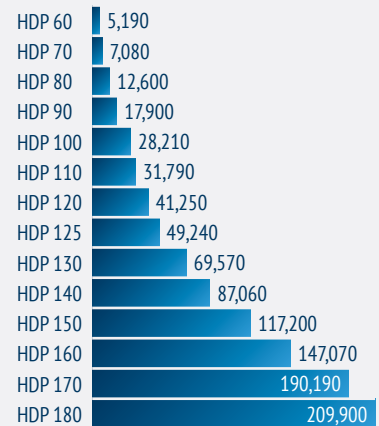
### Beneficios principales

- Alto par transmisible
- Robustez
- Flexibilidad de montaje
- Utilizable en ambientes explosivos

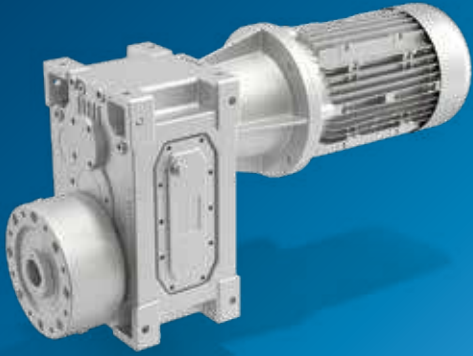
### Características principales

- Carcasa de hierro fundido esferoidal
- Simetría del reductor y planitud de eje E/S
- Amplia gama de opciones y accesorios
- Elevados estándares de diseño
- Certificación ATEX disponible

### Rango de par (Nm)



# Reductores de ejes paralelos helicoidales de alta resistencia



## Serie HDPE

Este producto está dedicado al mercado de extrusores y ofrece una elevada personalización de la salida y de la relación de reducción para cumplir con las necesidades de nuestros clientes. Este producto se compone una caja de engranajes de hierro fundido nodular robusto que es apropiada para las cargas elevadas y un rodamiento de empuje de alta resistencia procedentes exclusivamente de marcas principales. Esta solución permite también una fácil integración en la máquina gracias a la caja de engranajes de montaje universal (también puede suministrarse una interfaz de tornillo personalizada) y puede venir con un dispositivo de ayuda térmica auxiliar (bobina de refrigeración, aceite al intercambiador de calor del agua) y sensores de nivel y temperatura del aceite para supervisar fácilmente su funcionamiento.

### Relaciones de reducción

- 7.1 ... 125

### Motores

- Entrada con eje macizo
- Entrada con acoplamiento del motor eléctrico:
  - BSR (reluctancia IEC)
  - BN, BE, BX (asíncrono IEC)

### Opciones de motores

- Sensores de termistores y termostatos
- Refrigeración forzada independiente
- Encoder incremental o absoluto sin/cos mono/multivuelta
- Calefactores anticondensación
- Antirretorno

### Opciones principales

- Dispositivo de ayuda térmica auxiliar (bobina de refrigeración, aceite al intercambiador de calor del agua)
- Retenes de fluoroelastómero
- Sensores de nivel y temperatura del aceite

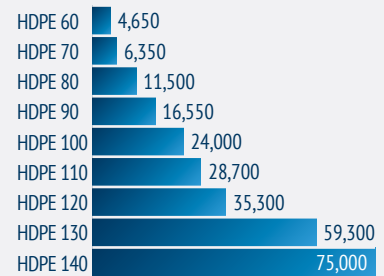
### Beneficios principales

- Integración fácil en la máquina gracias a la caja de engranajes de montaje universal (también puede suministrarse una interfaz de tornillo personalizada)
- Apropiado para cargas elevadas
- Adaptabilidad a los requerimientos del cliente

### Características principales

- Diseño dedicado al accionamiento de extrusoras de un eje
- Caja de engranajes de hierro fundido nodular y robusta
- Rodamiento axial para soportar las cargas axiales de la extrusora
- Dispositivo de ayuda térmica auxiliar
- Soporte del rodamiento axial diseñado para admitir varios tamaños de rodamiento

### Rango de par (Nm)



ROYSE

**Motores  
eléctricos**



# Motor trifásico IE1 asíncrono



## Serie BN/M

Los motores BN normalizados por la Comisión Electrotécnica Internacional (IEC) cumplen todas las normas internacionales pertinentes, incluidas las directivas de compatibilidad electromagnética (CEM) y baja tensión (LV). Están disponibles con potencia de 0,06 a 30 kW para montaje con patas y brida, en configuración IM B5 e IM B14 en el último caso. Hay disponibles versiones de una velocidad y varias velocidades con opciones de freno trifásico, una fuente de alimentación de CC y alimentación de CA doble, lo que aporta más flexibilidad al sistema. Por último, todos los motores son generadores.

### Grado de protección

- Estándar IP55
- Estándar para motores de freno con protección IP54

### Conformidad

- Eficiencia - IEC 60034-30:2008
- Directiva Baja tensión - 2006/95/CE
- Compatibilidad electromagnética Directiva - 2006/95/EC

### Alimentación

- @50 Hz: 230/400, 290/500, 400/690
- @60 Hz: 230/460, 330/575, 265/460, 460/800

### Opciones de montaje

- IM B3, IM B5, IM B14

### Tipos de freno

- Frenos CA y CC

### Opciones relacionadas con freno

- Palanca de liberación manual
- Volante de arranque suave
- Filtro capacitivo
- Fuente de alimentación independiente del freno
- Control de la funcionalidad del freno (microinterruptor)

### Motores

- Asíncrono trifásico

### Opciones de motores

- Sensores de termistores y termostatos
- Refrigeración forzada independiente
- Encoder incremental, absoluto sin/cos multivuelta/1 vuelta
- Tropicalización
- Calefactores anticondensación
- Hasta protección IP65

### Beneficios principales

- Menores costes de funcionamiento
- Ahorro de energía
- Compatible con todos los MEPS
- Solución completa (reductor y motor)
- Flexibilidad de control
- Motor global

### Características principales

- Hasta eficiencia IE3
- Versión compacta
- Convertidor listo para servicio
- Motores de velocidad múltiple
- Motor certificado (DOE, NRCAN, CCC, etc.)

### Potencia (kW)

BN 56A	0.06
BN 56B	0.09
BN 63A	0.12
BN 63B	0.18
BN 63C	0.25
BN 71A	0.25
BN 71B	0.37
BN 71C	0.55
BN 80A	0.55
BN 80B	0.75
BN 80C	1.1
BN 90S	1.1
BN 90LA	1.5
BN 90LB	1.85
BN 100LA	2.2
BN 112M	3.7
BN 132S	5.5
BN 132MA	7.5
BN 132MB	9.2
BN 160MR	11
BN 160M	11
BN 160L	15
BN 180M	18.5
BN 180L	22
BN 200L	30



# Motor trifásico IE2 asíncrono



## Serie BE/ME

Los motores BE normalizados IEC cumplen con la norma IEC60034-30:2008 (clases de eficacia) y todas las normas internacionales aplicables, incluidas las Directivas EMC y LV. Están disponibles en el rango de potencias de entre 0,75 a 22kW con patas y con bridas tipo IM B5e IM B14. Disponibles en una sola velocidad, con dos opciones de freno, alimentación CC o CA, permitiendo una mayor flexibilidad al sistema. Todos los motores pueden ser accionados por medio de convertidor de frecuencia.

### Grado de protección

- Estándar IP55

### Conformidad

- Eficiencia - IEC 60034-30:2008
- Directiva Baja tensión - 2006/95/CE
- Compatibilidad electromagnética Directiva - 2006/95/EC

### Alimentación

- @50 Hz: 230/400, 290/500, 400/690
- @60 Hz: 230/460, 330/575, 265/460, 460/800

### Opciones de montaje

- IM B3, IM B5, IM B14

### Motores

- Asíncrono trifásico

### Opciones de motores

- Sensores de termistores y termostatos
- Refrigeración forzada independiente
- Encoder incremental, absoluto sin/cos multivuelta/1 vuelta
- Tropicalización
- Calefactores anticondensación
- Hasta protección IP65

### Beneficios principales

- Menores costes de funcionamiento
- Ahorro de energía
- Compatible con todos los MEPS
- Solución completa (reductor y motor)
- Flexibilidad de control
- Motor global

### Características principales

- Versión compacta
- Convertidor listo para servicio
- Motores de velocidad múltiple
- Motor certificado (DOE, NRCAN, CCC, etc.)

### Potencia (kW)

BE 80B	0.75
BE 90S	1.1
BE 90LA	1.5
BE 100LA	2.2
BE 100LB	3
BE 112M	4
BE 132S	5.5
BE 132MA	7.5
BE 132MB	9.2
BE 160M	11
BE 160L	15
BE 180M	18.5
BE 180L	22

# Motor trifásico IE3 asíncrono



## Serie BX/MX

La comercialización de los motores BX/MX es otro ejemplo de la concienciación con la protección del medio ambiente.

Los motores BX/MX cumplen los requisitos de la clase de eficiencia IE3 establecidos en la norma internacional IEC 60034-30.

La letra "X" que aparece en los motores BX/MX representa la "excelencia" en materia de eficiencia, ya que IE3 es la clase de eficiencia más alta que recogen las normas mundiales en la actualidad.

### Grado de protección

- Estándar IP55
- Estándar para motores de freno con protección IP54

### Conformidad

- Eficiencia - IEC 60034-30:2008
- Directiva Baja tensión - 2006/95/CE
- Compatibilidad electromagnética Directiva - 2006/95/EC

### Alimentación

- @50 Hz: 230/400, 290/500, 400/690
- @60 Hz: 230/460, 330/575, 265/460, 460/800

### Opciones de montaje

- IM B3, IM B5, IM B14

### Tipos de freno

- Frenos CA y CC

### Opciones relacionadas con freno

- Palanca de desbloqueo manual
- Volante de inercia
- Filtro capacitivo
- Freno con alimentación independiente
- Control de la funcionalidad del freno (microinterruptor)

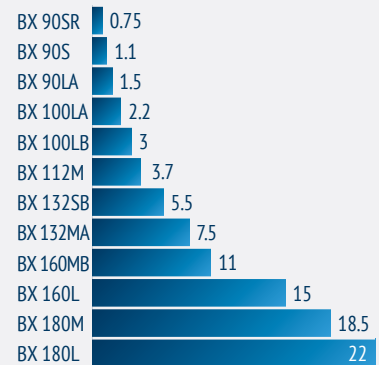
### Motores

- Asíncrono trifásico

### Opciones de motores

- Sensores de termistores y termostatos
- Refrigeración forzada independiente
- Encoder incremental, absoluto sin/cos mono/multivuelta
- Tropicalización
- Calefactores anticondensación
- Hasta protección IP65

### Potencia (kW)



# Motor trifásico IE3 asíncrono



## Serie BX Heavy Duty

Los motores asíncronos BX Heavy Duty se fabrican para superar los requisitos de las aplicaciones industriales más exigentes. De hecho, vienen equipados con un conjunto de características de las mejores de su categoría: bastidor de hierro fundido, protección contra la corrosión C3, rodamientos reengrasables, predisposición para medir impulsos de choque de serie en todos los tamaños. Estas son algunas de las características que hacen que estos motores sean los más adecuados, incluso en los entornos más duros.

### Grado de protección

- Estándar IP55 también para los motores freno

### Conformidad

- Eficiencia - IEC 60034-30:2008
- Directiva Baja tensión - 2006/95/CE
- Compatibilidad electromagnética Directiva - 2006/95/EC

### Alimentación

- @50 Hz: 400/690, 380/660
- @60 Hz: 460, 440/760

### Opciones de montaje

- IM B3, IM B5, IM B35

### Certificaciones

- CE, CEL, UL, NBR, EECA

### Motores

- Asíncrono trifásico

### Opciones de motores

- Sensores de termistores y termostatos
- Refrigeración forzada independiente
- Encoders heavy duty
- Tropicalización
- Calefactores anticondensación
- Protección hasta IP56

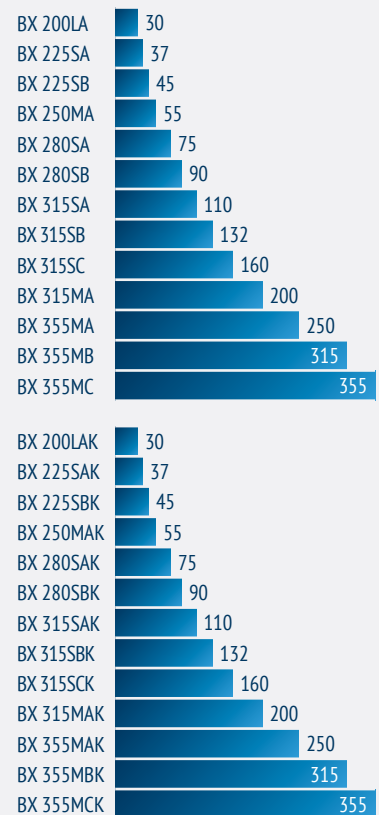
### Beneficios principales

- Robustez
- Larga vida útil
- Amplio rango de potencias
- Ahorro de energía
- Compatible con todos los MEPS
- Solución completa (Reductor+Motor)
- Flexibilidad de control
- Motor global (puede usarse en la mayoría de mercados)

### Características principales

- Eficiencia IE3
- Carcasa de hierro fundido
- Convertidor duty ready
- SPM Measurement
- Predisposición
- Motor certificado (DOE, NRCAn, CCC, etc.)

### Potencia (kW)



# Motores síncronos de reluctancia



## Serie BSR

Los motores de reluctancia síncronos garantizan una solución económica sostenible que disminuye el impacto medioambiental total gracias a la ausencia de los imanes y al aumento de la eficiencia. Los costes operativos reducidos permiten un rápido retorno de la inversión. Este producto se beneficia de la sencillez y de la fiabilidad de los motores de inducción y de la mayor eficiencia de los motores síncronos.

### Tamaños

- Paquete de alta eficiencia  
71C ... 132 MB
- Paquete de alta densidad de potencia  
71C ... 132 MA

### Potencia nominal del motor

- Paquete de alta eficiencia  
0,37 ... 9,2 kW
- Paquete de alta densidad de potencia  
0,55 ... 18,5 kW

### Alimentación

- 400 Vca

### Grado de protección

- Estándar IP55
- IP56 (opcional)

### Montaje del motor

- B3; B5; B14

### Protección térmica

- Sensor de silicona KTY 84-130
- Termistor PTC 150
- Sensor de platino PT1000

### Opciones principales

- Calefactores anticondensación
- Alimentación 1~230V
- Doble eje extendido
- Protección mecánica externa
- Equilibrado del rotor grado B

### Ventilación forzada

- Alimentación 1 ~ 230 V (para los tamaños 71 a 100)
- Alimentación 3 ~ 400 V (para los tamaños 112 a 132)

### Beneficios principales

- Tecnología de control sensorless altamente precisa
- Compacto, económico y ecológico
- Alta respuesta dinámica
- Ahorro de energía
- Alta fiabilidad
- Solución de alto rendimiento

Ambos paquetes de Bonfiglioli son IES2 de acuerdo a la clasificación internacional de eficiencia de los Sistemas (IES) para la combinación de motor y accionamiento (IEC 61800-9-2).



## Presencia global



Bonfiglioli es una fuerza de mercado con una presencia que abarca 22 países en 5 continentes. Nuestra organización aprovecha al máximo la proximidad geográfica para ofrecer soluciones completas que combinan eficacia y competencia.



4000  
EMPLEADOS



20  
FILIALES



15  
PLANTAS DE  
PRODUCCIÓN



550  
DISTRIBUIDORES



80  
PAISES

### Somos una empresa global

Gracias a una red internacional de filiales de venta y plantas de producción estrechamente interconectadas, podemos garantizarle los elevados niveles de calidad que caracterizan a Bonfiglioli en cualquier momento y lugar. Conscientes de que nuestra presencia directa en los mercados locales es la clave para el éxito a largo plazo, nuestra familia incluye 20 filiales de venta, 15 plantas de producción y más de 500 distribuidores en todo el mundo.

**Nuestra organización siempre está cerca, ofreciendo soluciones eficientes y completas, y asistiendo a nuestros clientes con servicios especializados, tales como ingeniería conjunta o asistencia posventa.**



# Centros internacionales de Bonfiglioli

## Australia

**Bonfiglioli Transmission (Aust.) Pty Ltd**  
2, Cox Place Glendenning NSW 2761  
Locked Bag 1000 Plumpton NSW 2761  
Tel. +61 2 8811 8000



## Brasil

**Bonfiglioli Redutores do Brasil Ltda**  
Travessa Cláudio Armando 171 - Bloco 3  
CEP 09861-730 - Bairro Assunção  
São Bernardo do Campo - São Paulo  
Tel. +55 11 4344 2322



## China

**Bonfiglioli Drives (Shanghai) Co. Ltd.**  
#68, Hui-Lian Road, QingPu District,  
201707 Shanghai  
Tel. +86 21 6700 2000



## Francia

**Bonfiglioli Transmission s.a.**  
14 Rue Eugène Pottier  
Zone Industrielle de Moimont II  
95670 Marly la Ville  
Tel. +33 1 34474510



## Alemania

**Bonfiglioli Deutschland GmbH**  
Sperberweg 12 - 41468 Neuss  
Tel. +49 0 2131 2988 0



## Bonfiglioli Vectron GmbH

Europark Fichtenhain B6 - 47807 Krefeld  
Tel. +49 0 2151 8396 0



## O&K Antriebstechnik GmbH

Ruhrallee 8-12 - 45525 Hattingen  
Tel. +49 0 2324 2050 1



## India

**Bonfiglioli Transmission Pvt. Ltd.**  
**Mobility & Wind Industries**  
AC 7 - AC 11 Sidco Industrial Estate  
Thirumudivakkam Chennai - 600 044  
Tel. +91 844 844 8649



**Discrete Manufacturing & Process Industries - Motion & Robotics**  
Survey No. 528/1  
Perambakkam High Road Mannur Village,  
Sriperumbudur Taluk Chennai - 602 105  
Tel. +91 844 844 8649



**Discrete Manufacturing & Process Industries**

Plot No.A-9/5, Phase IV MIDC Chakan,  
Village Nighoje Pune - 410 501  
Tel. +91 844 844 8649



## Italia

**Bonfiglioli Riduttori S.p.A.**  
**Discrete Manufacturing & Process Industries**  
Via Cav. Clementino Bonfiglioli, 1  
40012 Calderara di Reno  
Tel. +39 051 6473111



**Mobility & Wind Industries**

Via Enrico Mattei, 12 Z.I. Villa Selva  
47100 Forlì  
Tel. +39 0543 789111



**Discrete Manufacturing & Process Industries**

Via Sandro Pertini lotto 7b  
20080 Carpiano  
Tel. +39 02985081



**Motion & Robotics**

Via Unione 49 - 38068 Rovereto  
Tel. +39 0464 443435/36



## Nueva Zelanda

**Bonfiglioli Transmission (Aust.) Pty Ltd**  
88 Hastie Avenue, Mangere Bridge,  
2022 Auckland  
PO Box 11795, Ellerslie  
Tel. +64 09 634 6441



## Singapur

**Bonfiglioli South East Asia Pte Ltd**  
8 Boon Lay Way, #04-09,  
8@ Tadehub 21, Singapore 609964  
Tel. +65 6268 9869



## Eslovaquia

**Bonfiglioli Slovakia s.r.o.**  
Robotnícka 2129  
Považská Bystrica, 01701 Slovakia  
Tel. +421 42 430 75 64



## Sudáfrica

**Bonfiglioli South Africa Pty Ltd.**  
55 Galaxy Avenue, Linbro Business Park,  
Sandton, Johannesburg  
2090 South Africa  
Tel. +27 11 608 2030



## España

**Tecnotrans Bonfiglioli S.A**  
Pol. Ind. Zona Franca, Sector C,  
Calle F, nº 6 - 08040 Barcelona  
Tel. +34 93 447 84 00



## Turquía

**Bonfiglioli Turkey Jsc**  
Atatürk Organize Sanayi Bölgesi,  
10007 Sk. No. 30  
Atatürk Organize Sanayi Bölgesi,  
35620 Çiğli - Izmir  
Tel. +90 0 232 328 22 77



## Reino Unido

**Bonfiglioli UK Ltd.**  
Unit 1 Calver Quay, Calver Road, Winwick  
Warrington, Cheshire - WA2 8UD  
Tel. +44 1925 852667



## EE.UU.

**Bonfiglioli USA Inc.**  
3541 Hargrave Drive  
Hebron, Kentucky 41048  
Tel. +1 859 334 3333



## Vietnam

**Bonfiglioli Vietnam Ltd.**  
Lot C-9D-CN My Phuoc Industrial Park 3  
Ben Cat - Binh Duong Province  
Tel. +84 650 3577411



 PRODUCCIÓN

 MONTAJE

 VENTAS

 MANTENIMIENTO



Nuestro compromiso con la excelencia, la innovación y la sostenibilidad es firme. Nuestro equipo crea, distribuye y repara soluciones de transmisión de potencia y accionamiento de categoría mundial para que el mundo siga en movimiento.

ROYSESE

#### **CASA MATRIZ**

**Bonfiglioli S.p.A**

Sede legal: Via Cav. Clementino Bonfiglioli, 1  
40012 Calderara di Reno - Bologna (Italy)  
Tel. +39 051 6473111

Sede operativa: Via Isonzo, 65/67/69  
40033 Casalecchio di Reno - Bologna (Italy)

